

A VENDRE

875 000 €

Tuntange Maison jumelée

: 194 m²

Grundstücksfläche : 5.26

Baujahr : 2014

5 ch. 1 SDB Emplacements



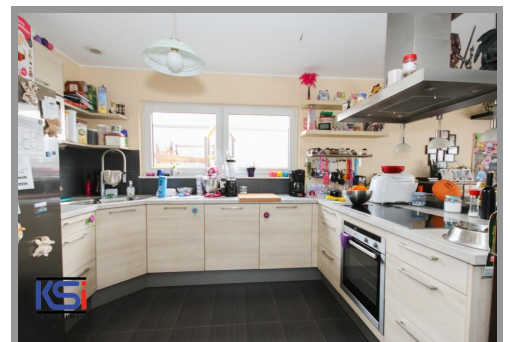
Einseitig angebautes Haus mit einer berechneten Wohnfläche von ca 194 m² in Tuntange.

Das Haus beinhaltet 5 Schlafzimmer, ein Dressing, ein Büro, eine offene Einbauküche zum Wohn- und Esszimmer, eine Bade- und ein Duschzimmer, einen Abstellraum, eine Waschküche, einen Keller, Aussenstellplätze für zwei Autos, einen Garten.

Wohnfläche : ca 166 m² (ILNAS 101:2016)

Berechnete Wohnfläche : ca 194 m²

Gesamte Bodenfläche : ca 252 m²



KSI immobilière

3, Klengbuerghaff
L-9184 Schrandweiler

Tél: (+352) 81 25 70 - 20

Fax: (+352) 81 25 70 - 99

info@ksi.lu

<http://www.ksi.lu>