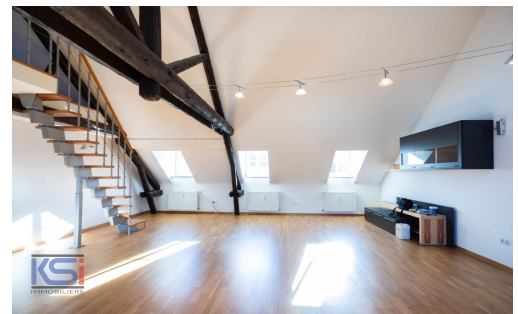


Appartement à vendre

132.00 m² 2 chambre(s)
Stadtbredimus

549 000 €



DESCRIPTION

Appartement d'une surface habitable de +/- 132 m² au 2^{ième} étage d'une résidence à Stadtbredimus. L'appartement comprend 2 chambres à coucher, une cuisine équipée ouverte sur le living, une mansarde, une salle de bain, une cave privative et deux emplacements extérieurs pour voitures. Rénovations réalisées en 2006.

DIAGNOSTICS ENERGETIQUES

Indice énergétique



DETAILS DU BIEN

Nombre de chambre(s) : **2**
Surface : **132.00 m²**
Terrain : -
Balcon : -
Terrasse : -
Jardin : -
Garage(s) : -
Parking(s) souterrain(s) : -

Parking(s) : **4**
Parking collectif : -
Année de construction : **1929**
Disponibilité : **immédiate**
Nombre d'étage : **3**
Etage : **2**
Rénové : **non**
Meublé : **non**

Indice isolation



✓ KSI immobiliere

1, Zone Artisanale et Commerciale, L-9085 Ettelbruck

info@ksi.lu

http://ksi.lu/